

Assemblée Générale - Saison 2005

Marans le 14 janvier 2006

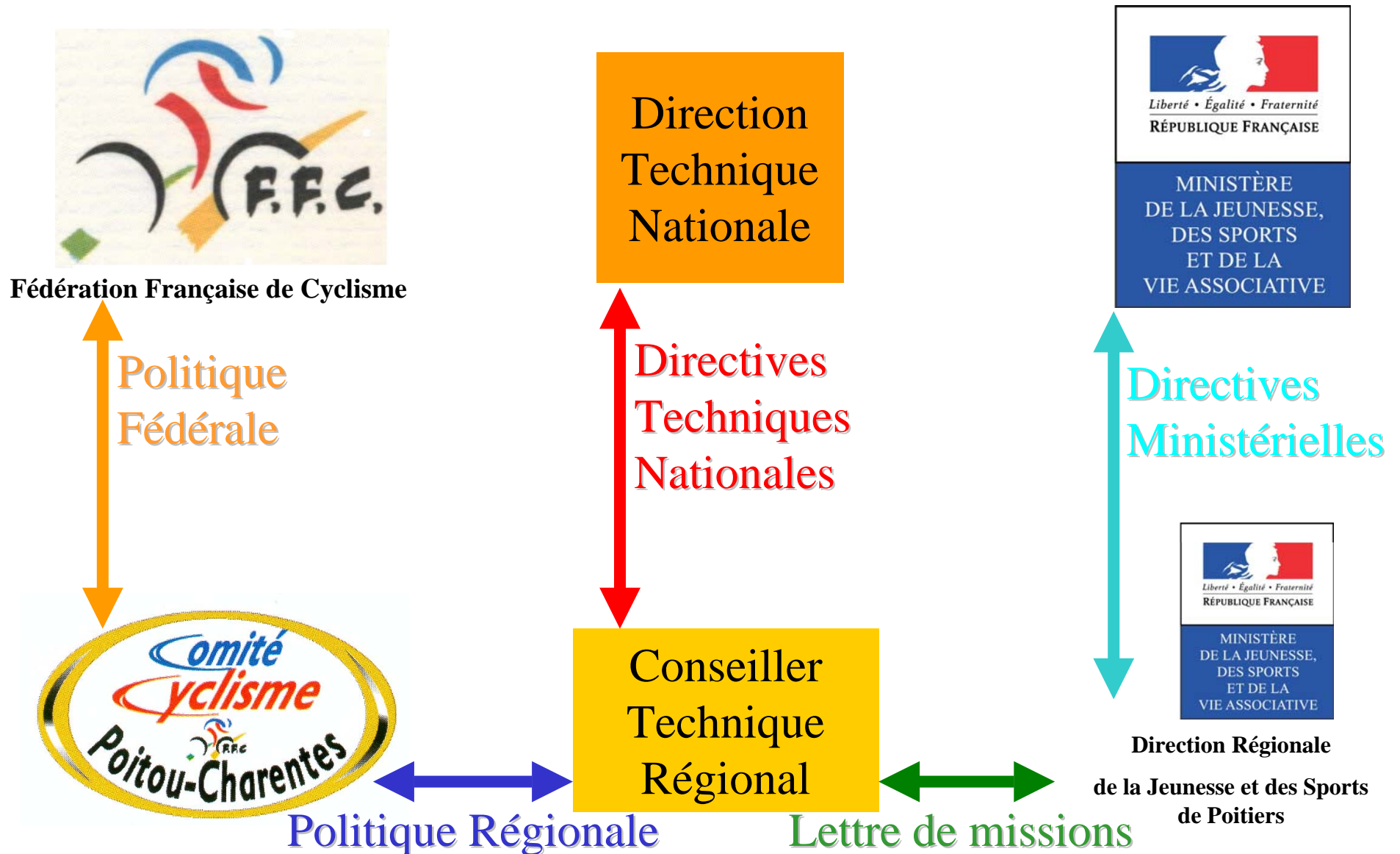
Mon Travail

Mon placement auprès du Comité Régional

Je suis dans un système à trois dimensions :

- ❖ une dimension Fédérale,*
- ❖ une dimension Technique,*
- ❖ une dimension Administrative.*

Mon placement auprès du Comité Régional



Mon placement auprès du Comité Régional

J' ai deux positions différentes vis à vis du Comité Régional :

- ❖ *une position d'exécutant,*
 - *Mise en place du programme sportif,*
 - *Formation des Cadres Techniques,*
 - *...*

- ❖ *une position de Conseiller.*
 - *Aide pour construire le projet de développement,*
 - *Aide pour construire le programme sportif,*
 - *...*

Il peut donc y avoir un décalage entre ce que je souhaite faire et ce que je fais !